

Wimberley

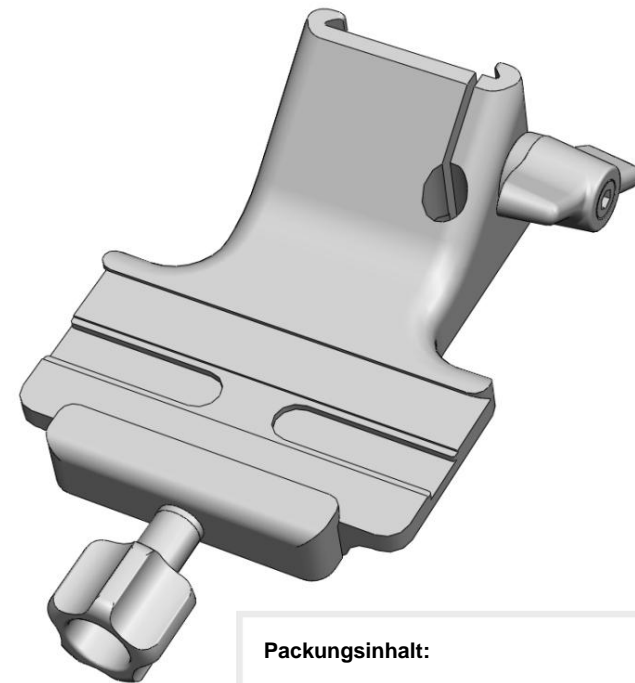
SP-WH-001

Wimberley Head II-Plattformbaugruppe



7 53182 83466 5

Hergestellt in den USA



Packungsinhalt:

- Wimberley Head II-Plattformbaugruppe

Wimberley, Inc. Telefon: 1-434-529-8385 1750

Broadway St. Gebührenfrei: 1-888-665-2746 (USA und Kanada)

Charlottesville, VA
22902 USA

www.tripodhead.com info@tripodhead.com

5 Jahre Garantie – Ausführliche Informationen finden Sie unter www.tripodhead.com/warranty.cfm

Anweisungen

BEFESTIGUNG DER PLATTFORM AN EINEM GIMBAL-KOPF-SCHWINGARM:

Die Wimberley Head Version II-Plattform sollte sich leicht am Schwenkarm des Heads befestigen lassen. Die Wimberley-Plattformbaugruppe kann als alternativer Schnellverschluss- und Objektivstützmechanismus an Kardanköpfen von Really Right Stuff, Custom Brackets, Benro und anderen mit kompatiblen vertikalen Armen verwendet werden (siehe wichtigen Hinweis unten).

Hinweis: Wir empfehlen, den Plattformflügelknopf nicht festzuziehen, es sei denn, er ist am Kopf montiert.

Schritt 1: Richten Sie die Backen der Plattform richtig an den Schwalbenschwanznuten an den Seiten des Schwenkarms aus. Schieben Sie die Plattform auf den Schwenkarm des Kopfes. Schieben Sie die Plattform ganz nach unten, bis sie unten den „Anschlag“ erreicht (siehe Abb. 1 rechts).

Schritt 2: Ziehen Sie den Flügelknopf der Plattform fest an. (Die Plattform sollte sicher am Arm einrasten, ohne dass ein extremes Drehmoment angewendet werden muss.)

Möglicherweise muss die Plattformhöhe später angepasst werden. Weitere Informationen zum Ausbalancieren Ihres Objektivs und Ihrer Kamera auf dem Gimbal-Kopf finden Sie in den Produktanweisungen und im Produktnutzungsvideo zum WH-200 auf unserer Website.

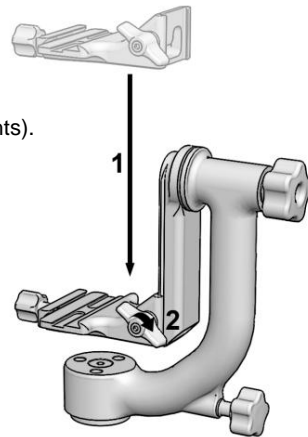


Abbildung 1
(Wimberley Head Version II abgebildet)

Wichtiger Hinweis: Die

Objektivstützplattform WH-200 und der Schwenkarm WH-200 werden unter Einhaltung enger Toleranzen gefertigt, was im Idealfall zu einer universellen Passform und gleichbleibender Funktionalität führt. Allerdings gab es in der Vergangenheit einige Fälle, in denen Bearbeitungsabweichungen zu Problemen mit der Passung einiger Plattformen auf einigen Schwenkarmen führten (am häufigsten bei älteren Einheiten, vor der Seriennummer 13485). Diese Plattform sollte frei auf den Schwenkarm gleiten, wenn der Flügelknopf der Plattform bis zum Ende seines Bereichs zurückgezogen wird (**Hinweis:** Der Knopf ist unverlierbar und sollte nicht vollständig zurückgezogen werden). Die Plattform sollte nicht auf dem Schwenkarm verrutschen, sobald der Flügelknopf fest angezogen ist. Es sollte nicht nötig sein, den Flügelknopf zu fest anzuziehen.

Wenn Sie Probleme damit haben, wie diese Plattform auf den Schwenkarm Ihres Gimbal-Kopfes passt, kontaktieren Sie uns bitte umgehend, um Hilfe zu erhalten.

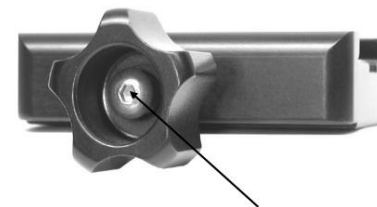
Laden einer Schnellwechselplatte in die Klemmbacken

Öffnen Sie die Backen der Klemme, indem Sie den 5-zackigen Knopf gegen den Uhrzeigersinn drehen. Sie können eine Schnellwechselplatte im Arca-Swiss-Stil laden, indem Sie die Backen der Klemme minimal öffnen und die Platte vom Ende her hineinschieben (Endladen). Alternativ können Sie die Backen der Klemme weit öffnen, sodass sie die gesamte Breite der Platte freigeben, und die Platte dann von oben laden (Top Loading). **Wenn Ihre Platte über Sicherheitsanschlagschrauben verfügt (Abb. 4), müssen Sie die Platte von oben beladen.**

TIPP: Schützen Sie den Plattformklemmknopf bei Nichtgebrauch vor harten Stößen und Schlägen. Während des Transports empfehlen wir, die Klemmbacken vollständig zu schließen und den Klemmknopf mit ausreichender Polsterung oder Luftpolsterfolie abzudecken, um eine Beschädigung (Verbiegung) des Knopfbolzens zu verhindern, wenn dieser herunterfällt oder gegen eine andere harte Oberfläche gestoßen wird.

Zusätzliche Funktionen: In die integrierte Schnellspannklemme der Plattform sind innovative Funktionen integriert, die auch bei unseren anderen Klemmen zu finden sind. Nachfolgend finden Sie Beispiele dieser Merkmale, die an einer Standard-Schraubknopfklemme dargestellt sind. Am Ende des Gewindebolzens des Klemmknopfs befindet sich eine unverlierbare Schraube (Abb. 2). Diese Schraube hält den Knopf und das Innenleben der Klemme unverlierbar, was bedeutet, dass sich der Knopf nicht vollständig lösen lässt und die Klemme nicht unerwartet auseinanderfällt. Sie sollten den Knopf nie ganz vom Klemmbolzen abziehen müssen.

Von den Enden her wurden zwei flache, fingerförmige Kanäle in die Oberfläche der Plattformklemme eingearbeitet, die knapp vor der Mitte endeten (Abb. 3). Diese Kanäle ermöglichen eine bessere Vorwärts-Rückwärts-Verstellung bei Verwendung der optionalen Sicherheitsanschlagschrauben an Wimberley-Platten oder anderen kompatiblen Schnellwechsel-Objektivplatten, die über diese Sicherheitsfunktion verfügen (Abb. 4).



Figur 2
(2,5-Zoll-QR-Klemme abgebildet)

Unverlierbare Schraube



Figur 3
(2,5-Zoll-QR-Klemme abgebildet)



Figur 4
(2,5-Zoll-QR-Klemme abgebildet)